

Le calcaire n'est pas retiré, il est transformé

Observé au microscope électronique (MEB/EDX), le carbonate de calcium change de structure après passage sur EcoCrystal : le calcaire dur et incrustant (calcite) devient de l'aragonite, qui ne s'accroche plus.

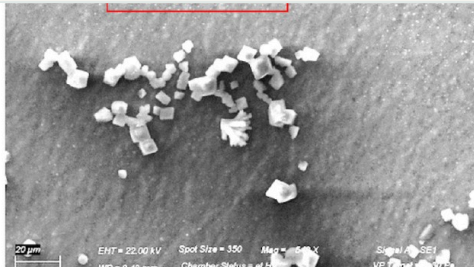


Fig.3 – Image MEB en mode BSE du résidu sec de l'échantillon « Eau non filtrée »

EAU NON FILTRÉE

Calcite

Cristaux rhomboédriques / pseudo-cubiques — la forme **dure et incrustante** du calcaire.



De la calcite
à l'aragonite

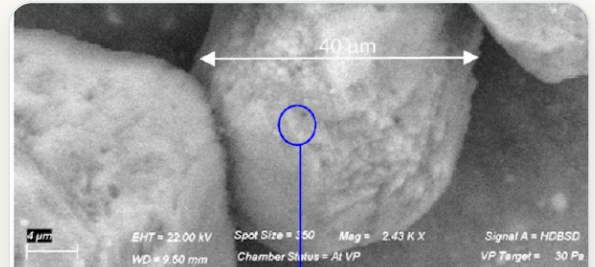


Fig.12 – Image MEB en mode BSE du résidu sec de l'échantillon « Eau filtrée »

EAU FILTRÉE ECOCRYSTAL

Aragonite

Cristaux **pseudo-sphériques** de grande taille (>40 µm) — **non incrustants**.

Ce que révèle l'analyse

Microscopie électronique à balayage · mode BSE

Le carbonate de calcium cristallise sous deux formes principales. La **calcite** forme des cristaux durs qui s'incrustent sur les parois — c'est le tartre que l'on connaît. L'**aragonite**, elle, forme des micro-cristaux qui restent en suspension et ne s'accrochent pas.

L'analyse compare le résidu sec de deux échantillons : l'eau du réseau et la même eau après passage sur EcoCrystal.

- **Eau non filtrée** — présence majoritaire de cristaux de calcite (rhomboédriques / pseudo-cubiques).
- **Eau filtrée EcoCrystal** — dépôts majoritairement pseudo-sphériques d'aragonite (>40 µm) et **quasi-absence de calcite**.

✓ EcoCrystal garde vos minéraux — il change seulement leur forme

Contrairement à un adoucisseur à sel, EcoCrystal **ne retire pas le calcium ni le magnésium** (bénéfiques pour la santé). Il **transforme la structure du calcaire** pour qu'il ne s'incruste plus dans vos canalisations et vos appareils — sans sel, sans électricité, sans rejet.

QUI A RÉALISÉ L'ANALYSE

Analyse réalisée par un **laboratoire indépendant** et expertisée par un **Directeur de recherche de l'ESCOM** — École de Chimie Organique et Minérale de Compiègne (60). Technique : **microscopie électronique à balayage (MEB)** en mode BSE, couplée à l'analyse élémentaire **EDX**.

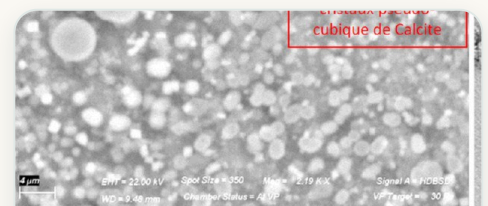


Fig.8 – Image MEB en mode BSE du résidu sec de l'échantillon « Eau filtrée »

Résidu sec de l'eau filtrée — aragonite pseudo-sphérique (détail MEB).